

奥付

紀文豆乳検定 試験対策問題集

2015/05/05 初版 及び 訂正版発行

問題作成他 リッチ・ミカン

印刷・製本 松浦リッチ研究所
(家内制手工業)

発行・頒布 東相模原研

<http://c.joch.jp/>

+

松浦リッチ研究所

<http://richlab.org/>

毎日続ける豆乳の勉強



紀文豆乳検定 試験対策問題集

増補版
予告
付き

東相模原研+松浦リッチ研究所

16

解答9、10

第9問解答 ……「イ」

アは「豆乳飲料ソイティー」、ウは「豆乳飲料黒ごま」、エはデルモンテブランドの「豆乳仕立てのかぼちゃスープ」の液体写真である。「豆乳飲料コーラ」は白い色をしている。

第10問解答 ……「イ、ウ」

イ（アッサム）は「豆乳飲料ソイティー」で、ウ（アールグレイ）は「豆乳飲料紅茶」で用いられている。

12

問題3、4

第3問

次の文章の正誤を答えよ。

「豆乳飲料ゆず」は無果汁であり、ゆずの香りは香料のみで作られている。

第4問

次の文章の正誤を答えよ。

「進化型調製豆乳」と「豆乳飲料グレープフルーツ」のパッケージの黄緑色インキは同じものである。

5

解答11、12

第11問解答 ……「イ」

バナナは含まれておらず、パイナップルが含まれている。その他の選択肢の果汁は全て含まれているため、計4種類の果汁がミックスされている。

第12問解答 ……「ア」

「豆乳飲料うめ」では食物繊維成分として「水溶性食物繊維」が記されている。ただし、難溶性デキストリンも水溶性食物繊維の一種であり、恐らく同じと思われる。

14

解答7、8

第7問解答 ……「イ」

「豆腐のできる豆乳」自体の流通量が少ないうえに、この濃度はパッケージ本体には書いていない（添付の袋に記載）ので要注意。

第8問解答 ……「イ、エ」

200ml、および1000mlの紙パック製品には大抵存在しているが一部には記載されていない。また、特定保健用食品に認定されている製品はどれもに記載されていない。

10

問題1、2

第1問

次の文章の正誤を答えよ。

「豆乳飲料いちご」の果汁成分の半分以上は、いちご以外の果汁である。

第2問

次の文章の正誤を答えよ。

「豆乳飲料プリン」の主な原材料は、豆乳と卵である。

3

問題5、6

第5問

2015年3月（豆乳本初版の発行時点）現在、特定保健用食品に認定されている製品はいくつあるか。

第6問

2015年3月（豆乳本初版の発行時点）現在発売されている紀文の豆乳製品の中で唯一「鳥と太陽」のマークがパッケージに描かれていない製品はどれか。

ア：青汁、イ：飲むシリアルココア味、ウ：ソイチャージ、エ：ソイ抹茶

7

第1問解答 …… 「正しい」

果汁10%のうち、いちご果汁は

4%という記述がされている。因

みに他の主な果汁はリンゴである

が、リンゴ酸はいちごにも含まれ

ている。

第2問解答 …… 「誤り」

卵が入っている旨は記載されてい

ない。リンゴの風味は香料でのみ

作りだしているものと思われる。

第11問

「豆乳飲料フルーツミックスメ

原材料として含まれていない果物

はどれか。

ア：りんご、イ：バナナ、

ウ：オレンジ、エ：みかん

第12問

次の食物繊維配合豆乳飲料のうち、

原材料に難消化性デキストリンと

表記されていないものはどれか？

ア：うめ、イ：バナナアイス、

ウ：プリン、エ：いちご

第5問解答 …… 「3つ」

「カルシウムが多い豆乳飲料」、

「濃厚調製豆乳」、「濃厚調製豆

乳」。3つ目は宅配専用品なため

存在を忘れがち。(現役東大生正解

率2%の超難問なので、要注意)

第6問解答 …… 「ウ」

「豆乳飲料ソイチャージ」は、鳥

と太陽が描かれていない他にも、

ソイキにCMYKが使われていた

り、「毎日続ける大豆の健康」表

記が無い等、異なる点が多い。

「キッコーマンの飛んでる豆乳

飲みたい紀文」をお買い上げた

いただきありがとうございます。

購入者の中には、将来開催され

るのであるう紀文(キッコーマン)

の豆乳製品の検定試験である「紀

文豆乳検定」の合格を目指してい

る方も多いと思います。

そこで本書では、出題が予想さ

れる問題の傾向を予想し、厳選し

た12問を出題します。どれも豆

乳本を読めばわかる問題ですの

で、試験対策にお役立てください。

第3問解答 …… 「誤り」

無果汁という表記は含有量が1%

未満であるためであり、全く使わ

れていないわけではない。原材料

欄には必ず果汁の記述がある。

第4問解答 …… 「正しい」

どちらも、ソイキコードの3節目

がE6839である。

ソイキコードの1、2節目のコー

ドは色を決めるものではなく、製

品やそれがアミノ酸エッセンス

たびに替わるものようである。

第7問

「豆腐のできる豆乳」に付属してい

るにがり液における塩化マグネシウ

ムの濃度で正しいものはどれか。

ア：12.5%、イ：22.5%

ウ：33.3%、エ：40.0%

第8問

次の豆乳飲料のうち、「たたんで

くれてありがとう」メッセー

があるものを全て答えよ。

ア：おしろこ、イ：ゆず、

ウ：グレープフルーツ、エ：梨

第5問解答 …… 「3つ」

「カルシウムが多い豆乳飲料」、

「濃厚調製豆乳」、「濃厚調製豆

乳」。3つ目は宅配専用品なため

存在を忘れがち。(現役東大生正解

率2%の超難問なので、要注意)

第6問解答 …… 「ウ」

「豆乳飲料ソイチャージ」は、鳥

と太陽が描かれていない他にも、

ソイキにCMYKが使われていた

り、「毎日続ける大豆の健康」表

記が無い等、異なる点が多い。

新刊予告

「キッコーマンや他の飛んでる豆

乳もいただきたい(仮)」

既刊豆乳本では未収録or対象外

だった製品+他社ライセンス製品

をレビューします。(夏コミ発行予定)

収録予定製品(カルシウム製品3種、等)



他に、キッコーマンの豆乳つゆ、宝製菓の豆乳入

りゃく、サソヨ-食品の豆乳麺など収録予定。

第9問

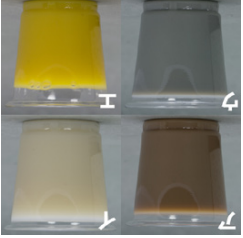
「豆乳飲料」の

コーラの

液体写真は

次のうちど

れか？



第10問

2015年3月(豆乳本初版の発行時点)

現在、紅茶系豆乳飲料で用いられ

ている茶葉の種類を全て答えよ。

ア：ダーズリン、イ：アツサム、

ウ：アールグレイ、エ：ジャワ